

GPR COMO APOYO EN BÚSQUEDA Y RESCATE

ALEJANDRA VERA

INSET





El 19 de septiembre de 2017, a las 13:14 CDT, un terremoto de magnitud 7,1 ocurrió con un epicentro a una profundidad de 57 km, 12 km al suroeste de Axochiapan, Morelos, en el límite con el estado de Puebla, como consecuencia de una ruptura en la Placa Norteamericana, sobre la cual se sitúa la mayor parte del territorio mexicano.



INTRODUCCIÓN



Este terremoto dejó daños considerables en el centro del país.

Principalmente en la Ciudad de México, debido a la densidad de población y la compleja estructura del subsuelo.

Se reportó el colapso de al menos 38 edificios en la Ciudad de México.



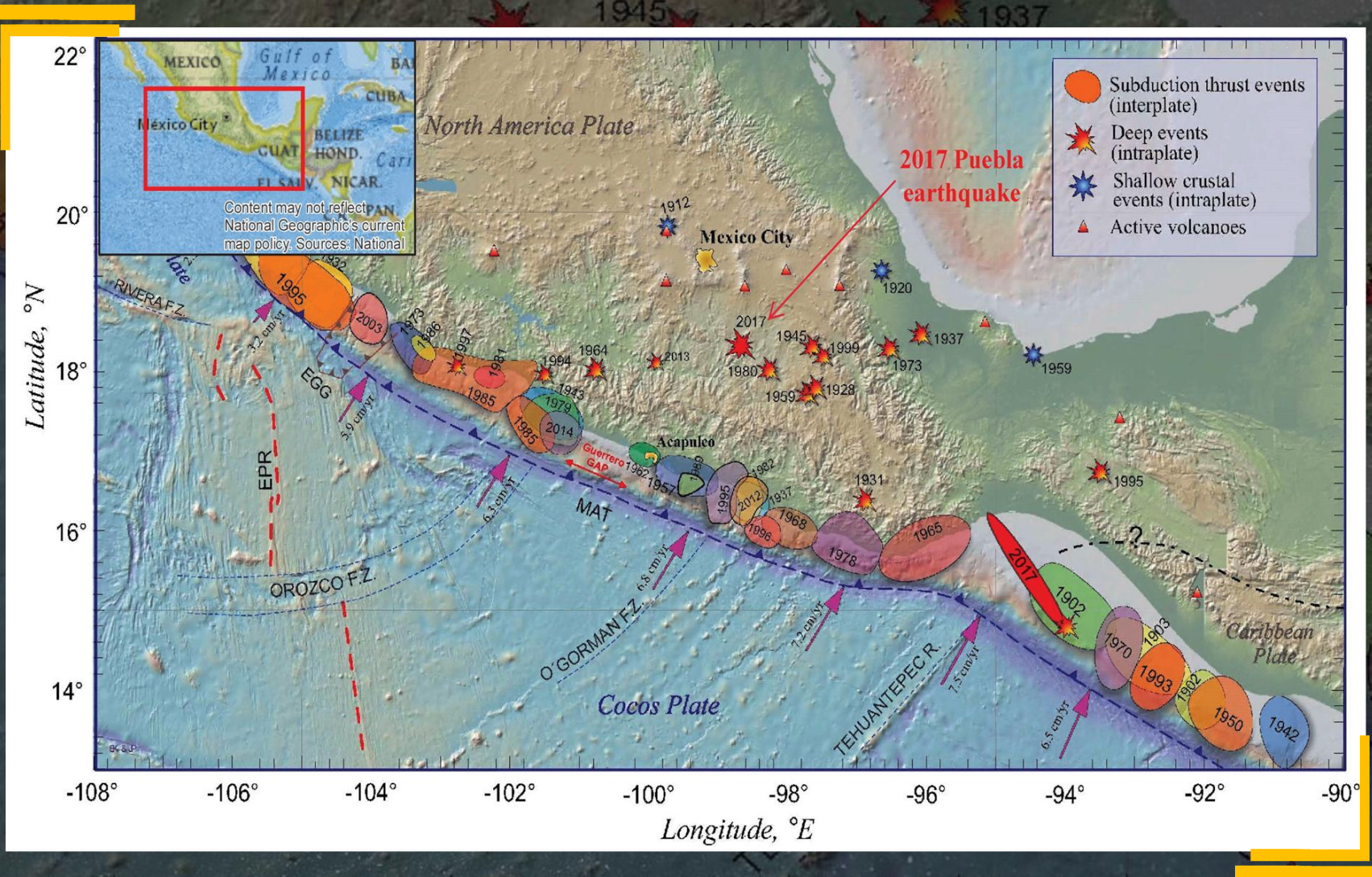
INTRODUCCIÓN



A map of Central Mexico, specifically the states of Guanajuato, Querétaro, Hidalgo, Puebla, Guerrero, Oaxaca, and Veracruz. The map is overlaid with a semi-transparent dark blue band containing the title. Various cities and towns are labeled, including León, Guanajuato, Querétaro, Celaya, San Juan del Río, Pachuca, Poza Rica, Tuxpan, Xalapa, Tuxtpec, and Acapulco de Juárez. The map also shows topographical features like mountains and rivers, and is color-coded with green, yellow, and red areas, likely representing different seismic risk levels.

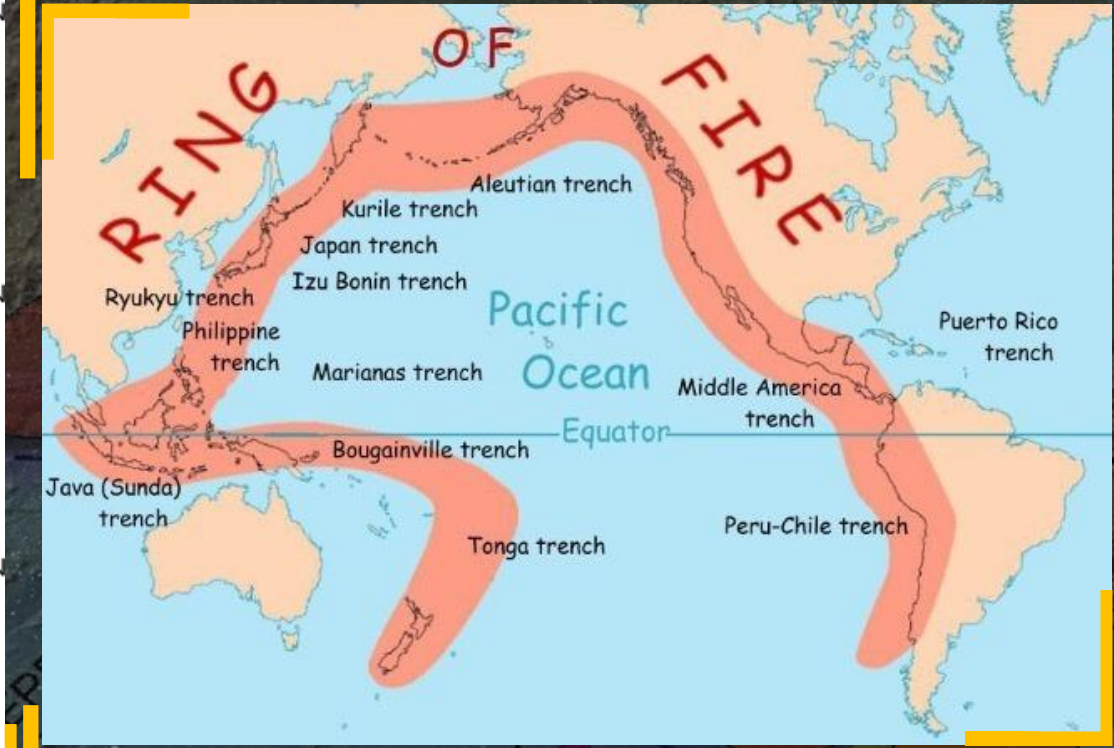
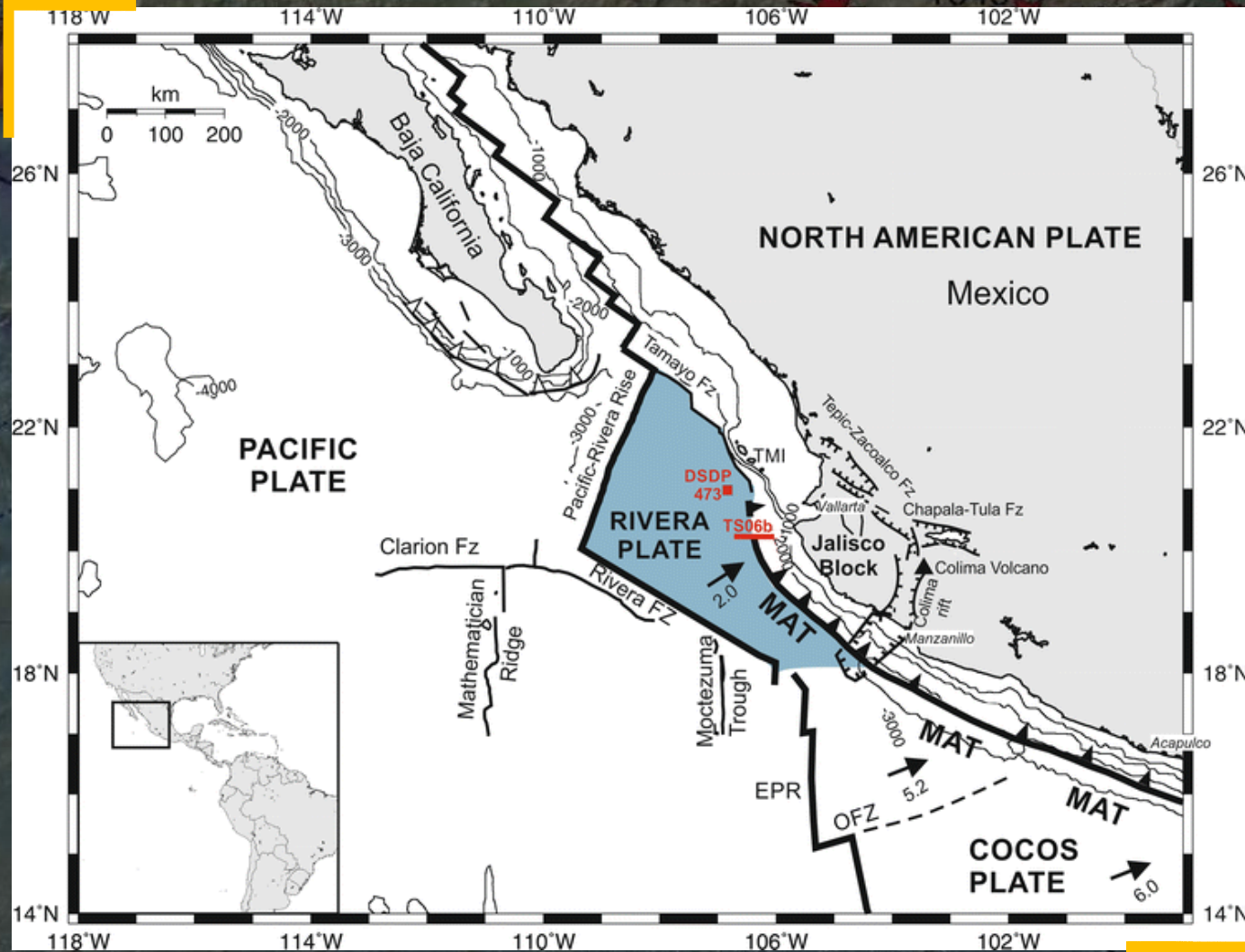
CARACTERÍSTICAS SISMOLÓGICAS





CARACTERÍSTICAS SISMOLÓGICAS





CARACTERÍSTICAS SISMOLÓGICAS





CONDICIONES DEL SUELO

ISLAS PRIMITIVAS, ENTORNO LACUSTRE Y SUS PUEBLOS

Población de Tenochtitlan, prácticamente deshabitada, pueblos circundantes al lago.

1330



CONDICIONES DEL SUELO

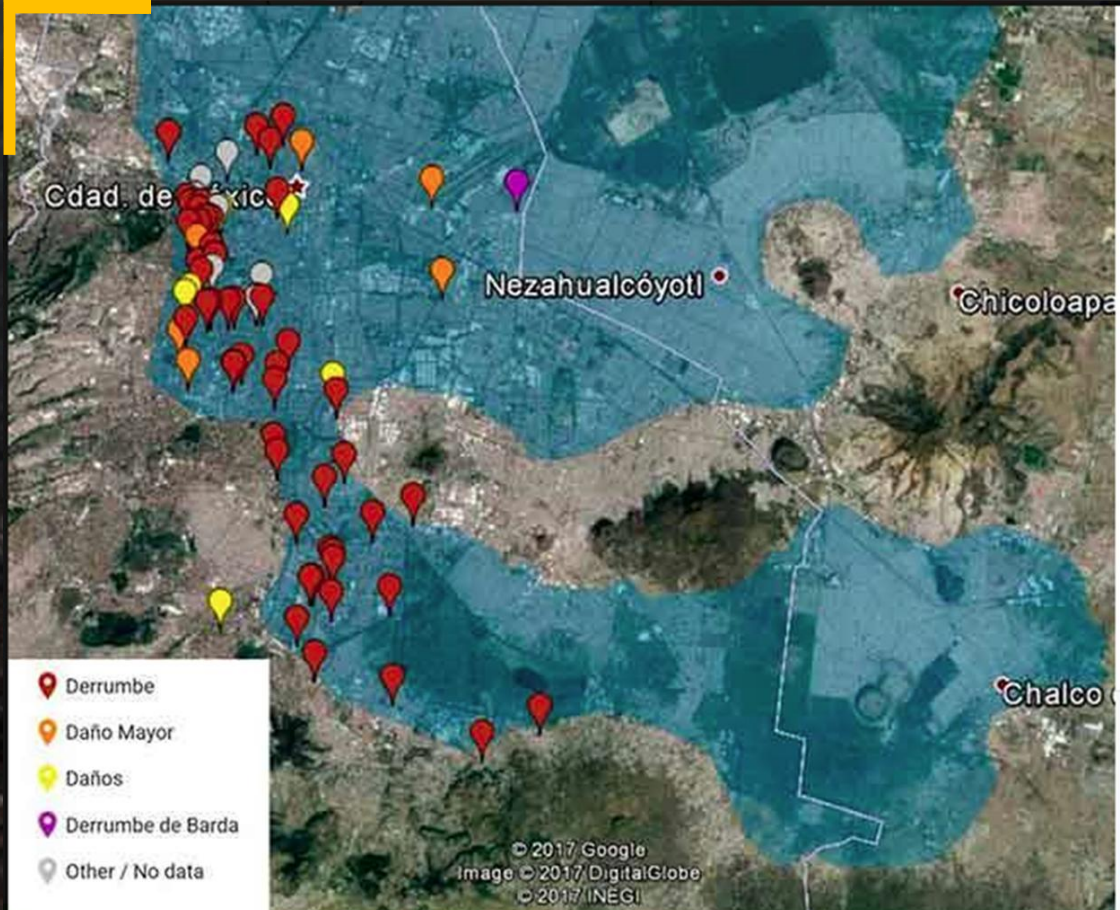


CONDICIONES DEL SUELO





CONDICIONES DEL SUELO



CONDICIONES DEL SUELO



SEPTIEMBRE, 2017

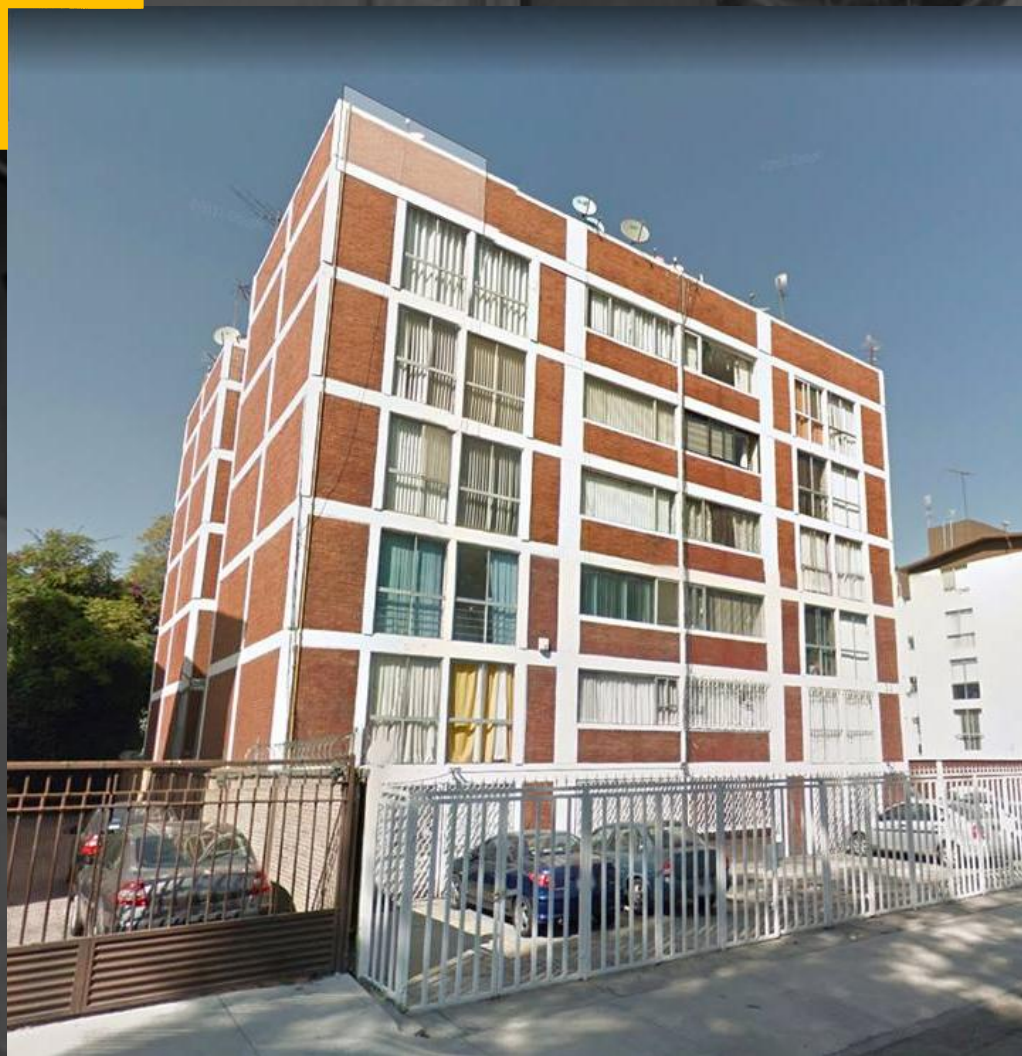
MAGNITUD: 7.1

EDIFICIOS COLAPSADOS: 38

PÉRDIDAS HUMANAS: 369



SEPTIEMBRE, 2017



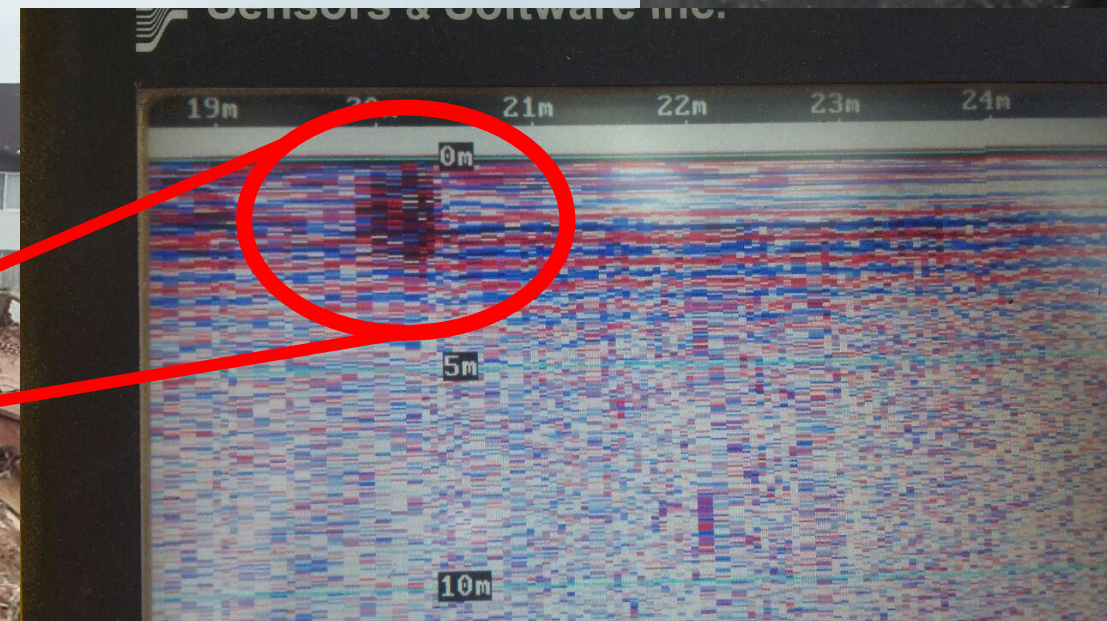
RANCHO LOS ARCOS, COAPA

19 de Septiembre 2017

NMAS



RANCHO LOS ARCOS, COAPA



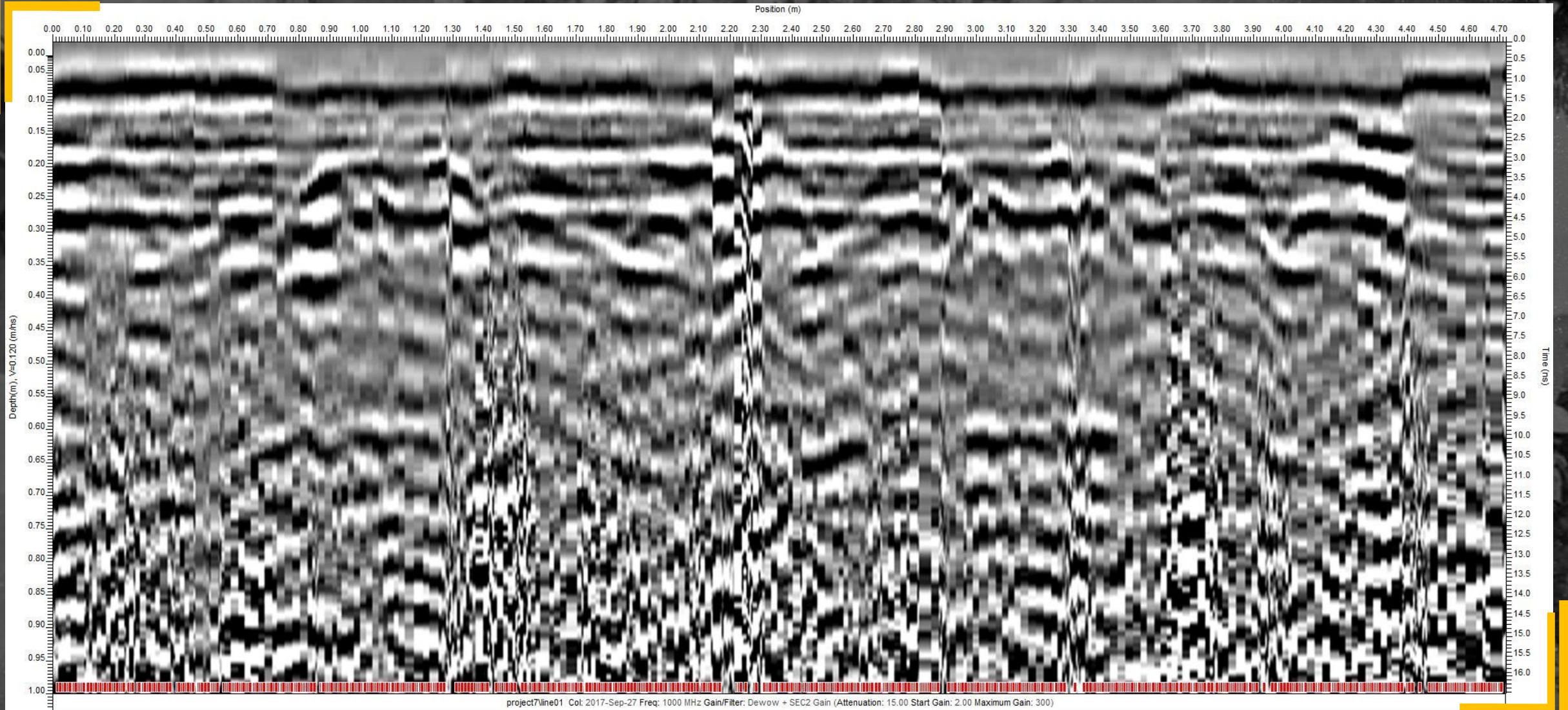
RANCHO LOS ARCOS, COAPA



CHIMALPOPOCA, COL. OBRERA



CHIMALPOPOCA, COL. OBRERA



CHIMALPOPOCA, COL. OBRERA

5 Rancho Tamboreo
Ciudad de México, Cd. de México
Google, Inc.
Street View - dic. 2016



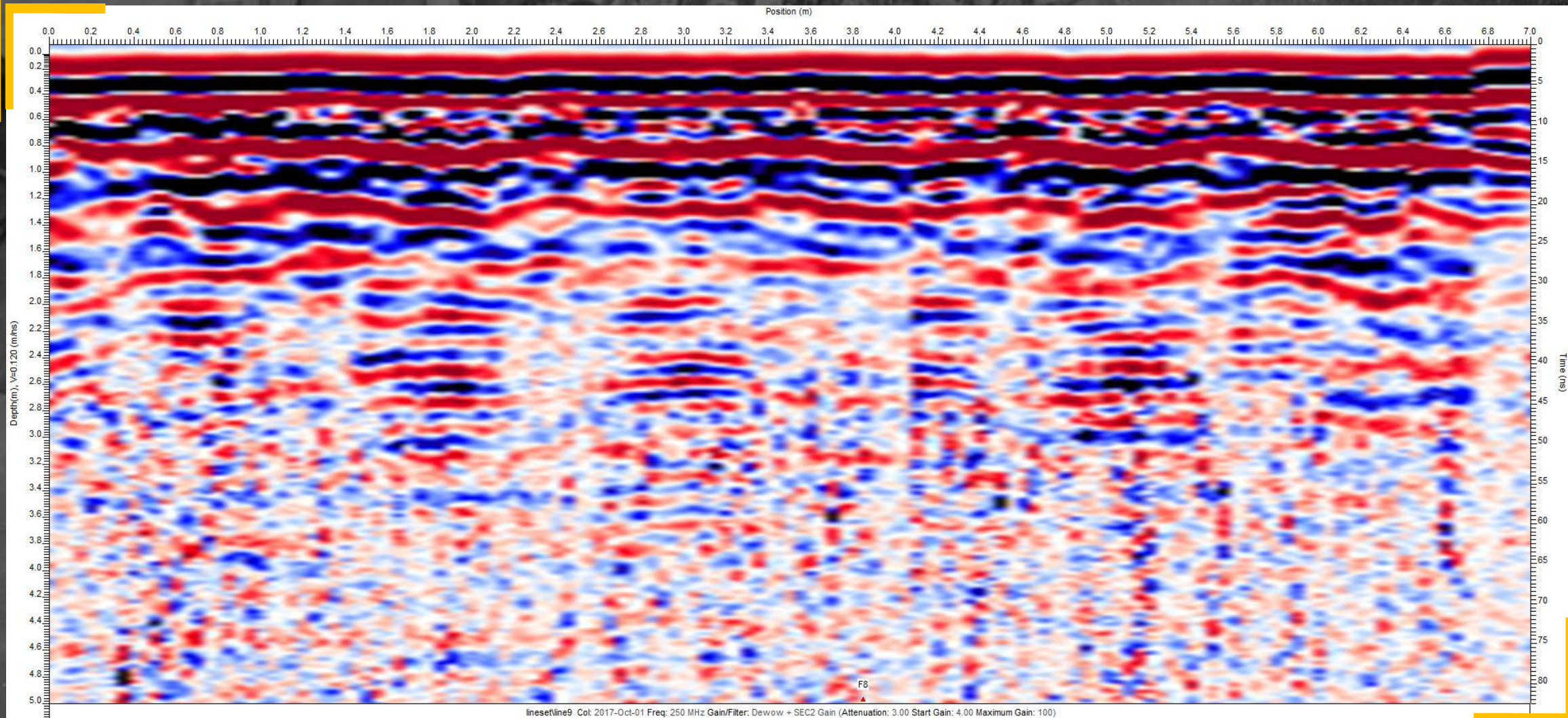
ESCUELA RÉBSAMEN



ESCUELA RÉBSAMEN



ESCUELA RÉBSAMEN



ESCUELA RÉBSAMEN



ÁLVARO OBREGÓN 286



ÁLVARO OBREGÓN 286





ÁLVARO OBREGÓN 286



ÁLVARO OBREGÓN 286



📹 Jesús Chuy Valdez, rescatista

#R



ÁLVARO OBREGÓN 286

■ Jesús Chuy Valdez, rescatista

#R

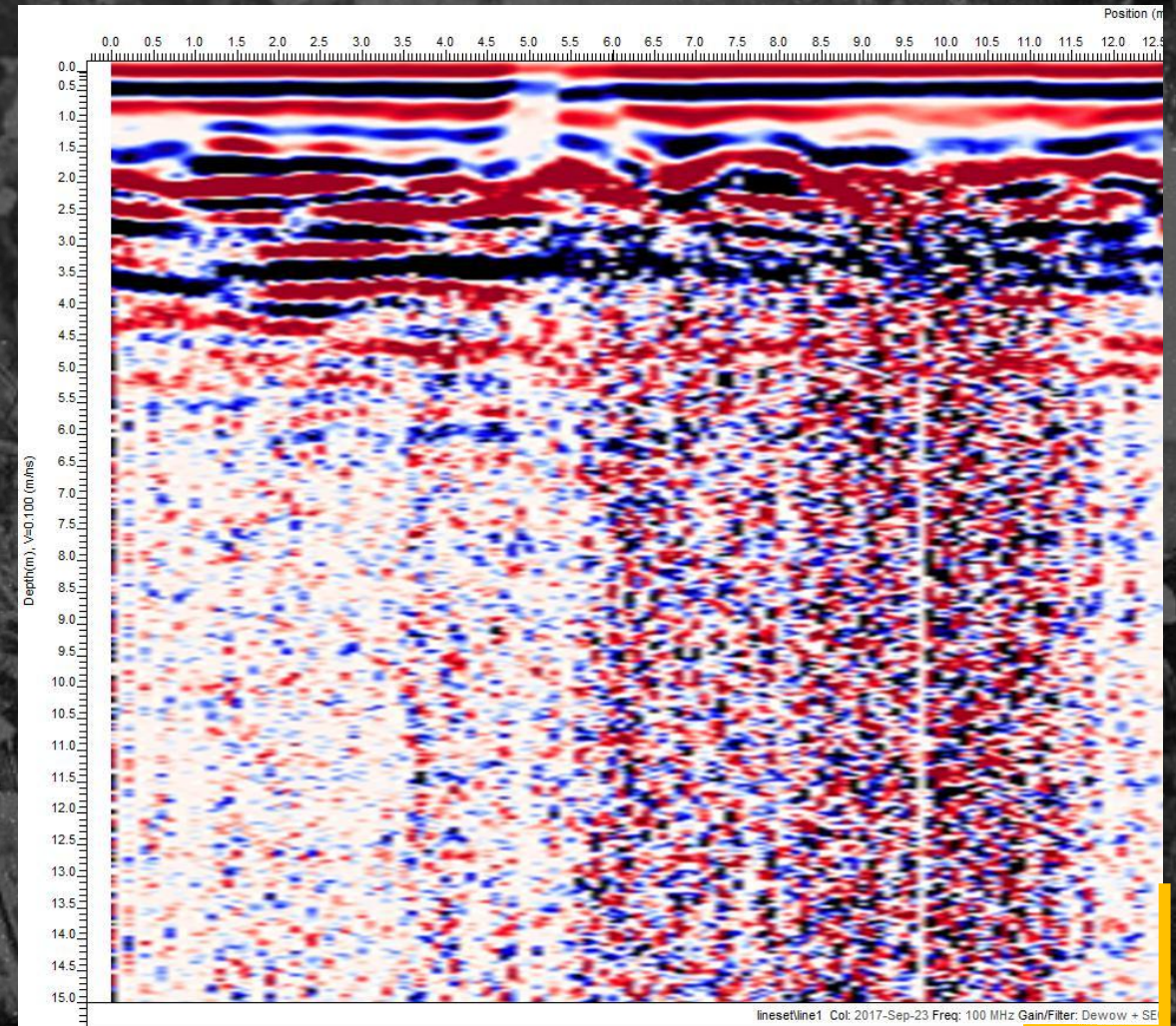


ÁLVARO OBREGÓN 286





ÁLVARO OBREGÓN 286



ÁLVARO OBREGÓN 286



ÁLVARO OBREGÓN 286



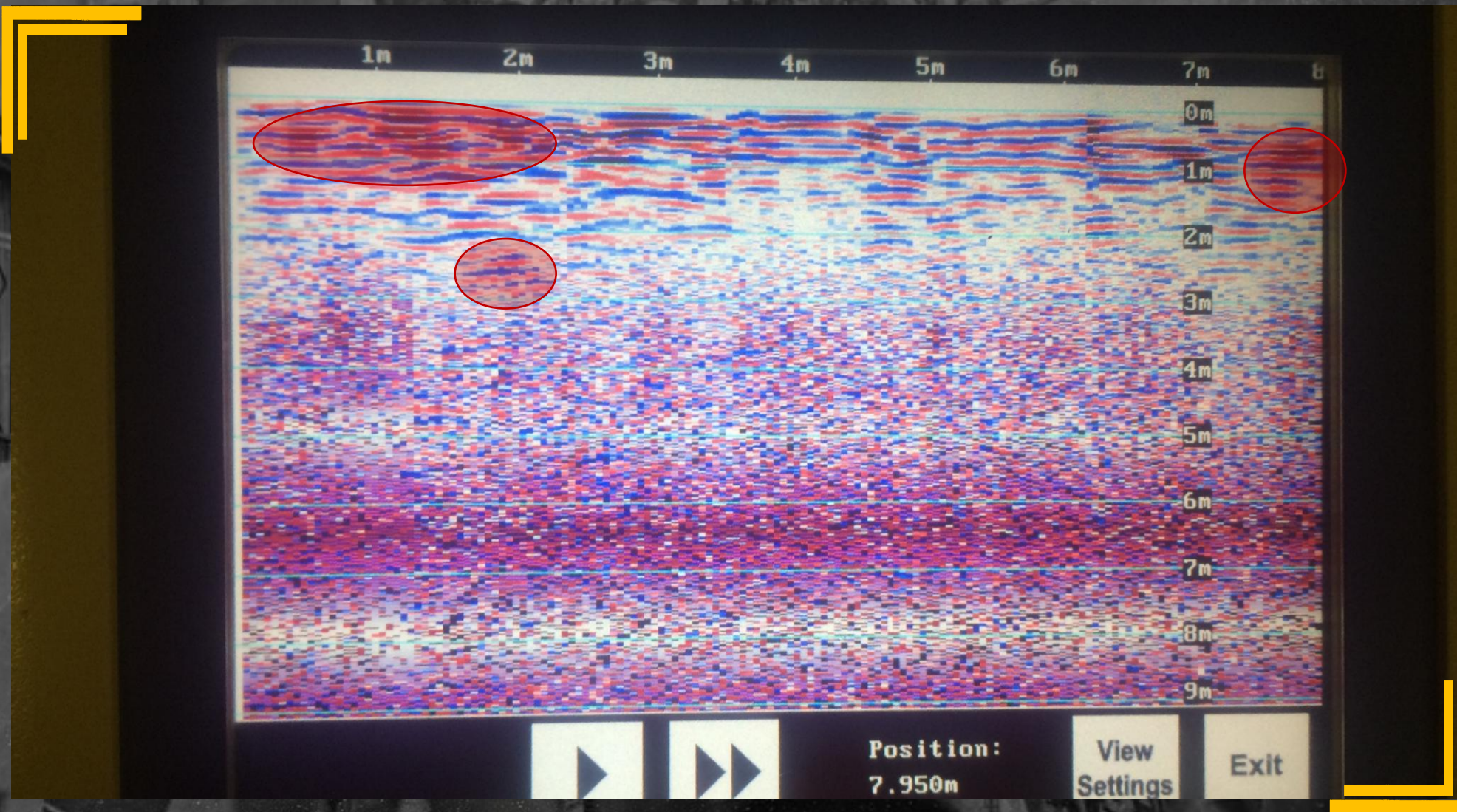
ÁLVARO OBREGÓN 286



ÁLVARO OBREGÓN 286



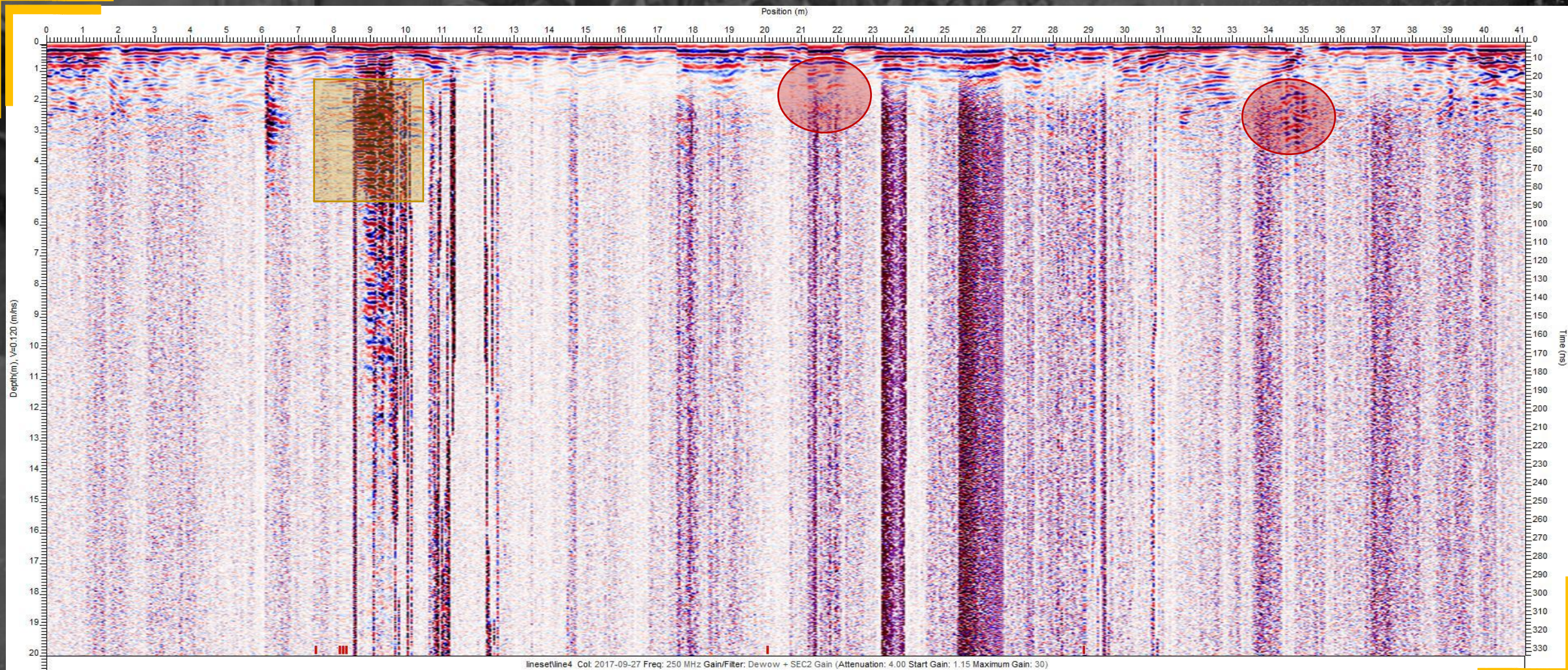
ÁLVARO OBREGÓN 286



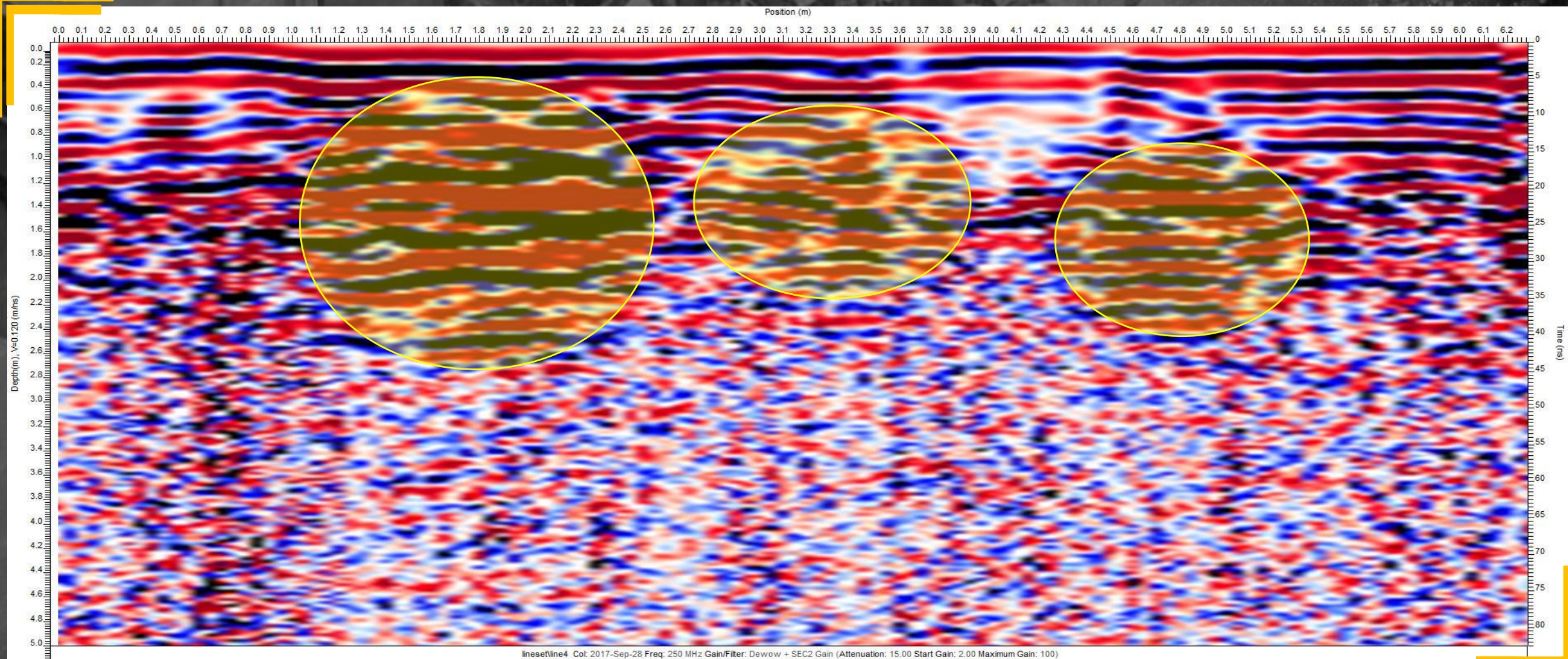
ÁLVARO OBREGÓN 286



ÁLVARO OBREGÓN 286



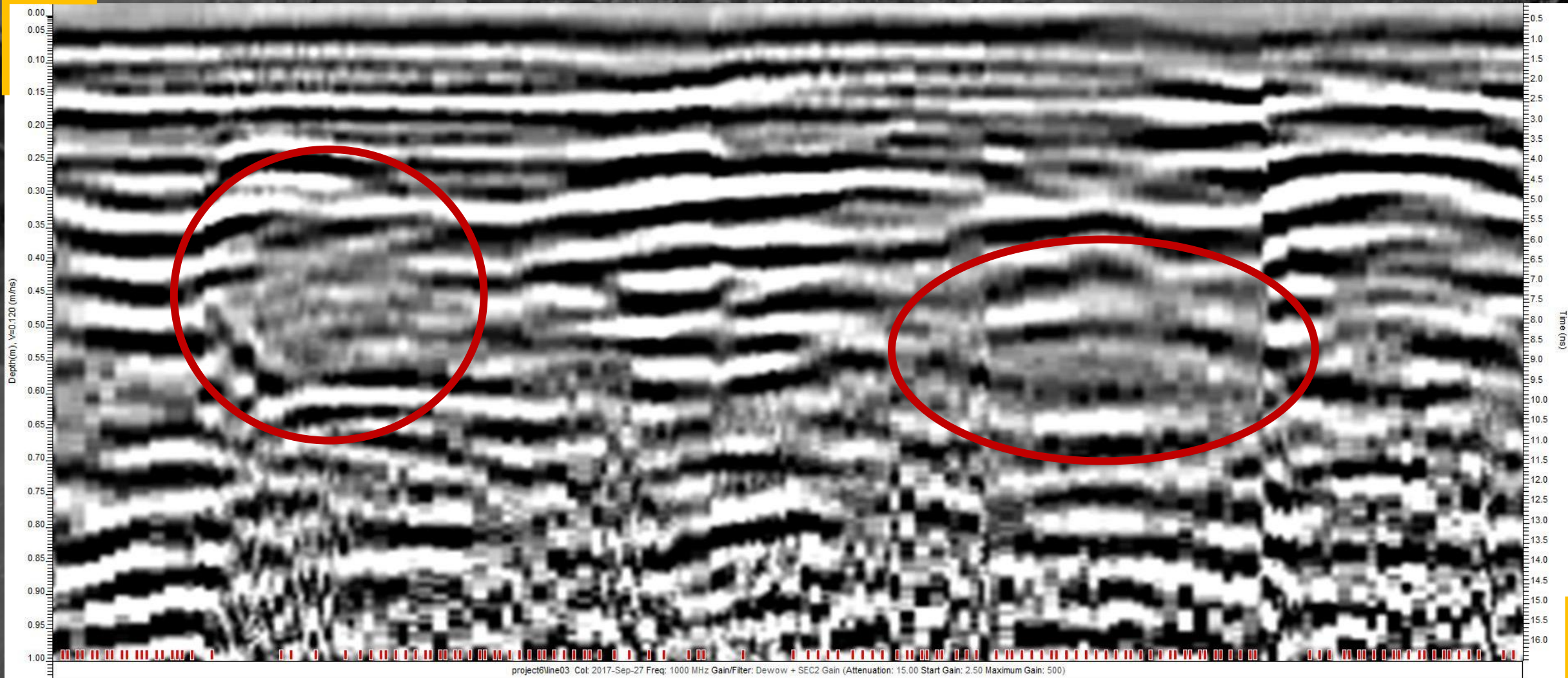
ÁLVARO OBREGÓN 286



ÁLVARO OBREGÓN 286



ÁLVARO OBREGÓN 286



ÁLVARO OBREGÓN 286



ÁLVARO OBREGÓN 286



GRACIAS

