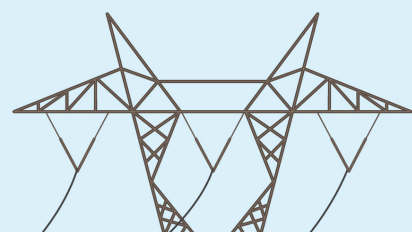


MODELADO DE ESTRUCTURAS TIPO POSTES CON EL SOFTWARE PLSPOLE

**Dirección: Avenida 80 Número 43-72 Interior Local 11-83,
Medellín, Antioquia
teléfono: +573123085300
www.electroenergyic.com**



INTRODUCCIÓN

PlsPole es un software para el diseño y modelado de postes de diferentes tipos de materiales: Metálicos, Concreto, Madera, Fibra. Se pueden desarrollar cualquier modelo de estructura usado tanto en Sistemas de distribución como en sistemas de transmisión de Energía Eléctrica.

El programa PLS Pole permite modelar estructuras reales tipo poste en arreglos de cualquier tipo de geometría usando las normas principales que rigen el tema entre ellas: ASCE 104-FRP (Fiberglass), ANSI O5.1/ ASCE 141 - Wood Structures, ASCE 123 – Concrete Poles. / ASCE 48 – Tubular Steel Structures. Este tipo de estructuras son llamadas en PLS CADD “Estructuras del método 4 y se debe modelar primero en PLS Pole para luego usarlas en PLS CADD.

OBJETIVOS

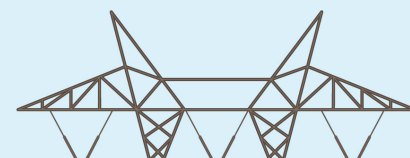
- Conocer el software PLSPOLE: Alcance, procedimiento de diseño, tipos de análisis, vínculo con PLS CADD.
- Modelar estructuras con un solo poste de cualquier tipo de material: Concreto, Acero, Aluminio, Madera o Fibra.
- Modelar estructuras conformadas de múltiples postes de cualquier tipo de material: Concreto, Acero, Aluminio, Madera o Fibra.
- Modelar y crear todos los componentes y herrajes necesarios para el armado: Crucetas, brazos, davit arm, Guys, etc. con diferentes materiales: Concreto, Acero, Madera, fibra, Aluminio.
- Usar programas estructurales para encontrar momentos de inercia, radios de giro, límite plástico y esfuerzo último de los materiales.
- Utilizar Estructuras modeladas en el software PLSPOLE con el Software PLS CADD.

DURACIÓN :

Las horas efectivas de clase del programa son 14 h, distribuidas en 7 sesiones de 2h cada una.

MATERIAL

Al día siguiente de cada clase se habilitará un botón de descarga donde se encontrará todo el material de la sesión (diapositiva, ejercicios, archivos de simulación, etc.). Las grabaciones de las clases se accederán por la web:
<https://electroenergyic.com/>.



CONTENIDO TEMÁTICO

Sesión I: INTRODUCCIÓN A PLSPOLE (2h)

- Visión General de PLS-POLE
- Procedimiento de diseño
- Normas
- Tipos de análisis: Lineal Vs. No Lineal
- Componentes y Librerías
- Vínculo entre PLSCADD y PLSPOLE
- Ejemplo y metodología de Diseño
- Preferencias de Archivo
- Restaurar Copia de Seguridad
- Ayuda

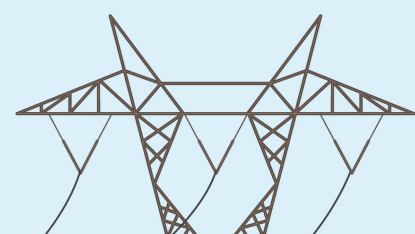
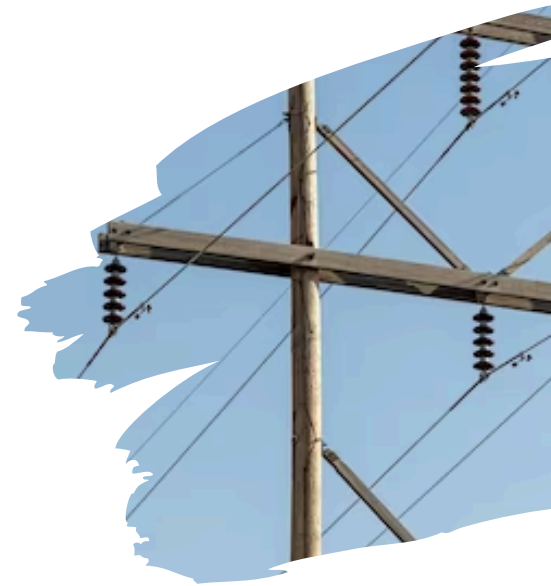
Sesión II: MODELADO DE COMPONENTES (POSTES). (2h)

- Modelo de Postes de Concreto
- Modelo de Postes Metálicos: Acero, Aluminio
- Modelo de postes de fibra

Sesión III y IV: MODELADO DE COMPONENTES (HERRAJES Y ACCESORIOS).

(4h)

- Modelar Brazos
- Modelar Crucetas
- Modelar Bayonetas
- Modelar Cables y arriostramientos
- Modelar Conexiones y Equipos
- Modelar Aisladores



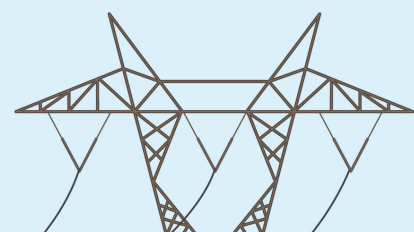
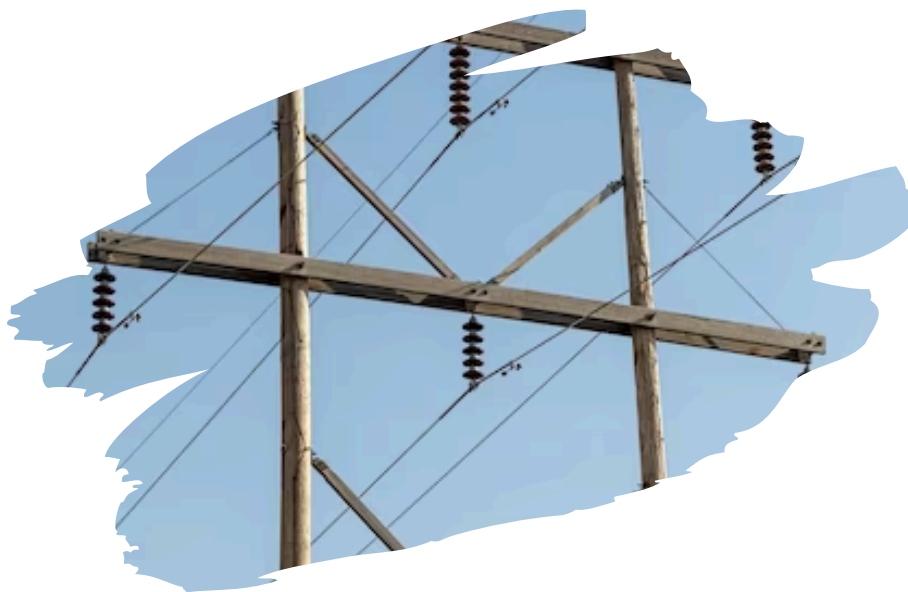
CONTENIDO TEMÁTICO

Sesión V y VI: GEOMETRIAS (4h)

- Modelos Simples
- Modelos con varios Postes
- Modelos Arriostrados (Guyed)

MÓDULO VII: USO DE ESTRUCTURAS DE POLE EN PLS-CADD (2H)

- Configuración de Set



FECHAS Y HORARIOS

A convenir

VALOR

Precio: 180 \$

Inversión mínima para un retorno máximo.

Obtén herramientas prácticas para aplicar en tu trabajo diario.

¡No pierdas la oportunidad de mejorar tu perfil profesional!

Dirección: Avenida 80 Número 43-72 Interior Local 11-83,
Medellín, Antioquia
teléfono: +573123085300
www.electroenergyic.com

