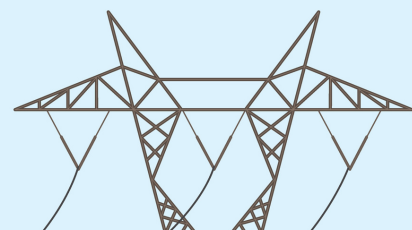


Generación de Reportes PLSCADD



INTRODUCCION

PLS-CADD es un programa de diseño de líneas eléctricas aéreas perteneciente a Power Line Systems. Esta herramienta integra todos los aspectos del diseño de líneas en un único programa independiente con una interfaz simple, lógica y consistente, que conduce a que se produzcan diseños más rentables en solo una fracción del tiempo requerido por los métodos tradicionales, por lo cual para obtener esta información se debe realizar una generación de reportes.

Este curso está diseñado para proporcionarte las habilidades necesarias para maximizar tu eficiencia en la generación de reportes que entrega el software PLSCADD, esta información se procesa Word o Excel (usando formulas sencillas) con el fin de eliminar información irrelevante y dejar solamente los datos necesarios, con el fin de mostrar un reporte profesional.

OBJETIVOS

- Generación de reportes eficientes en Excel.
- Realizar reportes de cálculos mecánicos, eléctricos y de distancias.
- Realizar reporte de planos.
- Mejores prácticas para resultados efectivos

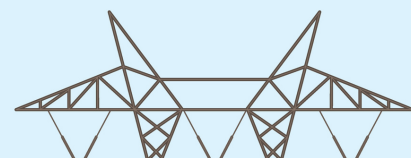
DURACIÓN :

Las horas efectivas de clase del curso son 4 h, distribuidas en 1 sesiones.

MATERIAL

El material está compuesto de la clase grabada en vivo, las presentaciones del curso, ejercicios de aplicación, normas utilizadas y material bibliográfico.

Disponibles en nuestra Plataforma web www.electroenergyic.com, acceso de forma ilimitada y descarga del material



CONTENIDO TEMATICO

1. Reportes planos de acuerdo con la normativa

- Plano de perfil
- Plano de planta

2. Reportes de cálculos mecánicos asociados a conductores y estructuras

2.1. Reportes mecánicos de estructuras.

- Porcentaje uso de estructuras
- Uso de sección
- Ubicación y altura de la estructura
- Capacidad de la estructura ante vientos
- Cargas en las estructuras

2.2 Reportes mecánicos de conductores

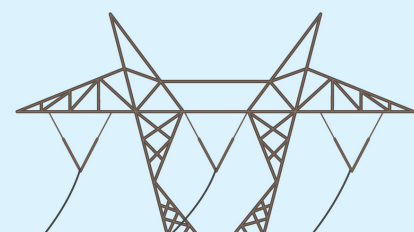
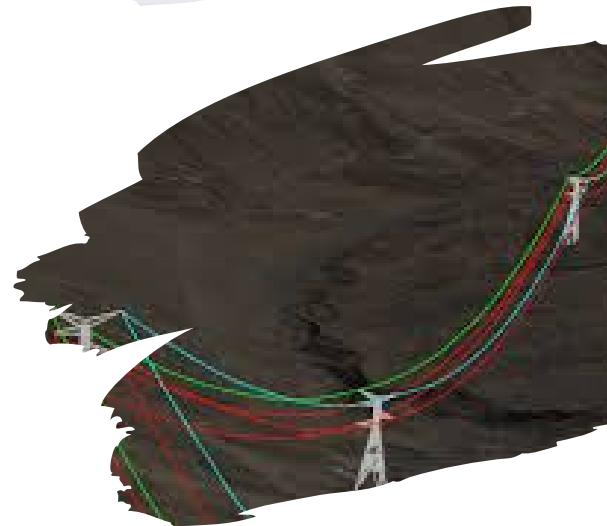
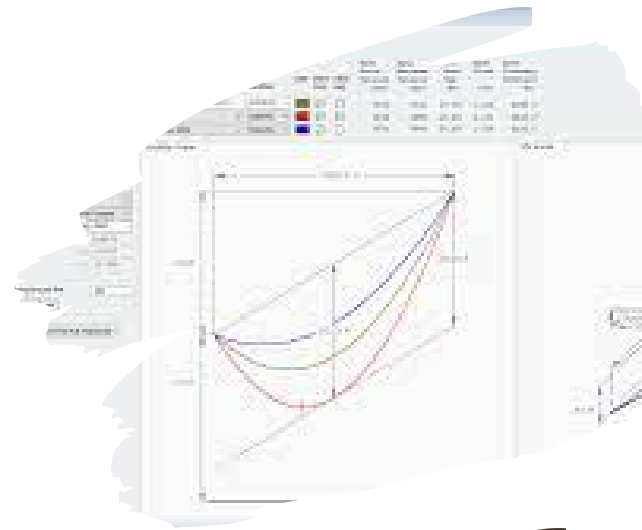
- Blowout and Departure Angle
- Flechas y tensiones
- Tendido de conductores

3. Reportes de distancias

- Distancias al suelo
- Distancias a vegetación
- Distancias a construcciones
- Distancias entre conductores
- Vano peso
- Vano viento

4. Reportes eléctricos

- Campos electromagnéticos
- Constante de línea
- Protección contra rayos



CONTENIDO TEMATICO

5. Reportes de capacidad térmica del conductor

- Capacidad máxima del conductor a cierta temperatura.
- Temperatura del conductor a cierto valor de corriente.
- Relación Corriente-Temperatura.
- Temperatura del conductor a ciertas ampacidades.
- Capacidad térmica ante transitorios o fallas.
- Capacidad térmica o corriente en estado estable.

6. Cambiar el nombre de las estructuras.

- Cambiar nombre de la estructura

