

EXPRESS YOUR CLIENTS' COLOR IDENTITY

New Chroma ID semi-permanent mix and tone color system with integrated bonding.
From subtle to bold shades – 100% color flexibility without damage.

BONDING COLOR MASKS

250 mL* | 500 mL

Low commitment color to refresh dull mid-lengths and ends, increase longevity of IGORA ROYAL and IGORA VIBRANCE shades, or recover vibrancy while keeping optimal hair condition.

Lasts up to 12 shampoos.**



INTENSE BONDING COLOR MASKS

280 mL **Launching January 2021**

For bold & expressive color results, customization of Bonding Color Masks, or the creation of pastel tones with the Clear Bonding Mask.

Lasts up to 15 shampoos.**



CLEAR BONDING MASK

250 mL* | 500 mL

To reduce intensity of Bonding Color Masks, create pastel tones, or for bonding, deep conditioning, and shine.



SHADES



SHADES



SHADE



COLOR REFRESH SERVICES

- Use 45-75 mL of any **Bonding Color Mask** for full-head application.
- Apply selected **Bonding Color Mask** evenly on clean, towel-dried hair.
- Leave in to develop for up to 10 minutes. Monitor visually.
- Rinse well until water runs clear.



NEUTRALIZATION SERVICES

- Use any cool **Bonding Color Masks** (9,5-1, 6-12) or intermix 1-5 mL of any cool **Intense Bonding Color Masks** (Pink, Purple or Blue) with 50 mL of any cool **Bonding Color Masks**.
- Apply the mixture evenly on clean, towel-dried hair.
- Leave in to develop for 5-10 minutes. Monitor visually.
- Rinse well until water runs clear.



BOLD COLOR SERVICES

- Use 45-75 mL of any **Intense Bonding Color Mask** for full-head application.
- Apply the product evenly on pre-lightened, clean, towel-dried hair.
- Leave in to develop for up to 20 minutes. Monitor visually.
- Rinse well until water runs clear.



PASTEL SERVICES

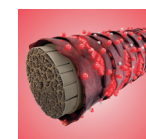
- Use 1-15 mL of any **Intense Bonding Color Mask** and 50 mL of the **Clear Bonding Mask**.
- Apply the mixture evenly on pre-lightened, clean, towel-dried hair.
- Leave in to develop for 5-10 minutes. Monitor visually.
- Rinse well until water runs clear.

PRE-PIGMENTATION

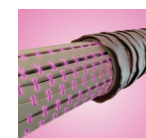
9,5-4: Depth of Target Base 8-9
7-77: Depth of Target Base 6-7
6-88: Depth of Target Base 4-5

NOTE: Rinse out Chroma ID before applying IGORA ROYAL

TECHNOLOGY



LOW SALT
Maximizes pigment deposit in the hair for enhanced color results.



BONDING
Enforces structural bonds in the hair for increased hair strength.

KERATIN AND PANTHENOL

Provides in-depth care and outer cuticle sealing.

MIXBOARD

YELLOW		ORANGE		RED		PINK		PURPLE		BLUE		BEIGE			
Yellow	Yellow 9,5-4 (1:1)	Orange	Pink Yellow 9,5-4 (2:1:2)	7-77	Red	6-88	Pink	Pink 9,5-1 (1:5)	Purple	Purple Blue (5:1)	Blue	Blue Yellow (2:1)	Blue Yellow (1:1)	Red Blue (5:1)	9,5-4 Red (20:1)
Yellow Pink (40:1)	Yellow Pink 9,5-4 (80:15:80)	Yellow Pink (1:1)	7-77 9,5-4 (1:5)	Orange Red (2:1)	6-88 Orange (1:1)	6-88 Orange (3:1)	Pink Red (2:1)	Pink Clear (1:5)	Purple Clear (1:5)	Blue Pink (1:5)	Blue Clear (1:15)	6-12	Blue Yellow (1:10)	9,5-4 Purple (20:1)	Orange 9,5-4 (1:20)
Yellow Clear (1:5)	Yellow Pink Clear (2:1:20)	Orange Clear (1:15)	Orange Clear (1:2)	Orange Red (5:1)	Red Clear (1:15)	6-88 Clear (1:2)	Pink 6-88 Clear (4:1:5)	Pink Clear (1:20)	Purple Clear (1:15)	Purple 6-12 Clear (1:1:20)	Blue Clear (1:30)	6-12 9,5-1 (3:80)	Blue Yellow (1:20)	Pink 9,5-1 (1:1)	9,5-4
Yellow Clear (1:15)	Yellow Clear (1:30)	Orange Pink Clear (2:1:20)	Orange Clear (1:30)	Yellow 6-88 Clear (10:1:20)	Red Clear (1:30)	6-88 Clear (1:5)	Pink 6-88 Clear (2:1:25)	Pink Clear (1:30)	Purple Clear (1:30)	9,5-1	Blue Pink Clear (1:1:20)	Blue 9,5-19 (1:20)	Blue Yellow Clear (1:2:10)	Pink Clear (1:15)	9,5-4 9,5-1 (1:10)

#CHROMAID

I
C H R O M A
D

* Recommend to your clients for home maintenance. Development time 3-15 minutes.
** Longevity depending on shade selection, development time, and hair structure.

Together. A passion for hair.

Technical Support Line: 1-800-463-3081
schwarzkopf-professional.ca

© SchwarzkopfCAN
f SchwarzkopfProfessionalCanada
v SchwarzkopfProfessionalCanada

EXPRIMEZ L'IDENTITÉ COULEUR DE VOS CLIENTS

Le nouveau système colorant semi-permanent mélangez et cendez de Chroma ID avec liaisons intégrées. Nuances de subtiles à vives – 100% de flexibilité couleur sans dommages.

MASQUES COLORANT LIAISONS

250 mL* | 500 mL

Couleur sans engagement pour rafraîchir les longueurs et pointes, accroître la longévité des nuances d'IGORA ROYAL et IGORA VIBRANCE ou récupérer la vibrance tout en conservant les cheveux dans une condition optimale.

Dure jusqu'à 12 shampoings.**



MASQUES COLORANT LIAISONS INTENSE

280 mL **Lancement janvier 2021**

Pour des résultats couleur vifs et expressifs, une personnalisation des Masques Colorant Liaisons, ou la création de reflets pastel avec le Masque Liaisons Clair.

Dure jusqu'à 15 shampoings.**



MASQUES LIAISONS CLAIR

250 mL* | 500 mL

Pour réduire l'intensité des Masques Colorant Liaisons, créer des reflets pastel, ou créer des liaisons, un conditionnement en profondeur et de l'éclat.



NUANCES



NUANCES

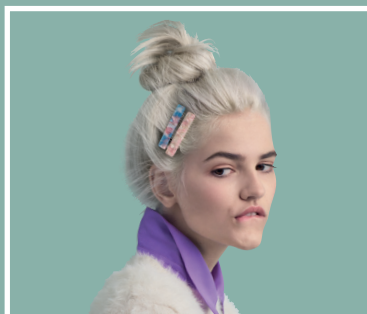


NUANCE



SERVICES RAFFRAÎCHISSEMENT COULEUR

- Utilisez 45-75 mL de tout **Masques Colorant Liaisons** pour une application tête complète.
- Appliquez le **Masques Colorant Liaisons** sélectionné uniformément sur des cheveux propres, essorés à la serviette.
- Laissez développer jusqu'à 10 minutes. Vérifiez visuellement.
- Rincez à fond jusqu'à ce que l'eau soit claire.



SERVICES DE NEUTRALISATION

- Utilisez tout **Masques Colorant Liaisons** froid (9,5-1, 6-12) ou intermélangez 1-5 mL de tout **Masques Colorant Liaisons Intense** froid (Rose, Violet ou Bleu) avec 50 mL de tout **Masques Colorant Liaisons**.
- Appliquez le mélange uniformément sur des cheveux propres, essorés à la serviette.
- Laissez développer de 5-10 minutes. Vérifiez visuellement.
- Rincez à fond jusqu'à ce que l'eau soit claire.



SERVICES COULEUR INTENSES

- Utilisez 45-75 mL de tout **Masque Colorant Liaisons Intense** pour une application tête complète.
- Appliquez le produit uniformément sur des cheveux propres, essorés à la serviette.
- Laissez développer jusqu'à 20 minutes. Vérifiez visuellement.
- Rincez à fond jusqu'à ce que l'eau soit claire.



SERVICES PASTEL

- Utilisez 1-15 mL de tout **Masques Colorant Liaisons Intense** et 50 mL de **Masque Liaisons Clair**.
- Appliquez le mélange uniformément sur des cheveux propres, essorés à la serviette.
- Laissez développer de 5-10 minutes. Vérifiez visuellement.
- Rincez à fond jusqu'à ce que l'eau soit claire.

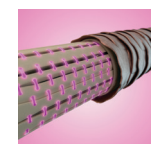
PRÉ-PIGMENTATION

9.5-4: Profondeur de la Base Cible 8-9
7-77: Profondeur de la Base Cible 6-7
6-88: Profondeur de la Base Cible 4-5
NOTE: Rincez soigneusement Chroma ID avant d'appliquer IGORA ROYAL

TECHNOLOGIE



LA FAIBLE TENEUR EN SEL
Maximise le dépôt de pigments dans les cheveux pour des résultats couleur supérieurs.



CRÉATION DE LIAISONS
Renforce les liaisons structurelles des cheveux générant une résistance accrue.

KÉRATINE ET PANTHÉNOL

Procure un soin traitant en profondeur et scelle la cuticule externe.

TABLEAU DE MÉLANGE

JAUNE		ORANGE		ROUGE		ROSE		VIOLET		BLEU		BEIGE			
Jaune	Jaune 9,5-4 (1:1)	Orange	Rose Jaune 9,5-4 (2:1:2)	7-77	Rouge	6-88	Rose	Rose 9,5-1 (1:5)	Violet	Violet Bleu (5:1)	Bleu	Bleu Jaune (2:1)	Bleu Jaune (1:1)	Rouge Bleu (5:1)	9,5-4 Rouge (20:1)
Jaune Rose (40:1)	Jaune Rose 9,5-4 (80:15:80)	Jaune Rose (1:1)	7-77 9,5-4 (1:5)	Orange Rouge (2:1)	6-88 Orange (1:1)	6-88 Orange (3:1)	Rose Rouge (2:1)	Rose Transparent (1:5)	Violet Transparent (1:5)	Bleu Rose (1:5)	Bleu Transparent (1:15)	6-12	Bleu Jaune (1:10)	9,5-4 Violet (20:1)	Orange 9,5-4 (1:20)
Jaune Transparent (1:5)	Jaune Rose Transparent (2:1:20)	Orange Transparent (1:15)	Orange Transparent (1:2)	Orange Rouge (5:1)	Rouge Transparent (1:15)	6-88 Transparent (1:2)	Rose 6-88 Transparent (4:1:5)	Rose Transparent (1:20)	Violet Transparent (1:15)	Violet 6-12 Transparent (1:1:20)	Bleu Transparent (1:30)	6-12 9,5-1 (3:80)	Bleu Jaune (1:20)	Rose 9,5-1 (1:1)	9,5-4
Jaune Transparent (1:15)	Jaune Transparent (1:30)	Orange Rose Transparent (2:1:20)	Orange Transparent (1:30)	Jaune 6-88 Transparent (10:1:20)	Rouge Transparent (1:30)	6-88 Transparent (1:5)	Rose 6-88 Transparent (2:1:25)	Rose Transparent (1:30)	Violet Transparent (1:30)	9,5-1	Bleu Rose Transparent (1:1:20)	Bleu 9,5-19 (1:20)	Bleu Jaune Transparent (1:2:10)	Rose Transparent (1:15)	9,5-4 9,5-1 (1:10)

#CHROMAID

CHROMAID

* Recommandez à vos clients pour l'entretien à domicile. Temps de développement 3-15 minutes.
** La durabilité dépend de la sélection de la nuance, du temps de développement et de la structure des cheveux.

Together. A passion for hair.

Ligne de soutien technique: 1-800-463-3081
schwarzkopf-professional.ca

© SchwarzkopfCAN
f SchwarzkopfProfessionalCanada
v SchwarzkopfProfessionalCanada