

# IGORA *muted* DESERT

Introducing the next level of neutral hair tones inspired by the mute, chalky and calm landscapes of the desert. New IGORA Muted Desert shades offers cool, elegant, beige and soft grey nuances with a powdery finish.

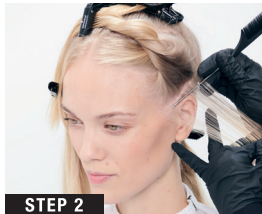


BEFORE



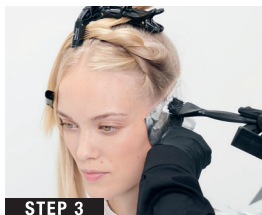
STEP 1

Section the hair as shown creating a total of four sections.



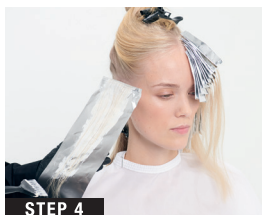
STEP 2

Start on the left front section and work in horizontal sections using a weave technique.



STEP 3

Apply COLOR 1 to each of the horizontal sections starting from the roots. Isolate sections with foils to ensure maximum precision.



STEP 4

Continue technique on the right front section.



STEP 5

Apply COLOR 2 from roots to ends to lower back section. Leave to develop for up to 45 minutes. Rinse, shampoo and condition.



STEP 6

Apply COLOR 3 directly at the backwash by using a full head bottle application on towel-dried hair. Leave to develop for 5 minutes and rinse out until water runs clear. Condition and style as desired.



## *muted light*

**COLOR 1**  
IGORA ROYAL Muted Desert 9-24  
+ IGORA ROYAL Oil Developer 9%/30 Vol. (1:1)

**COLOR 2**  
IGORA ROYAL Muted Desert 7-24  
+ IGORA ROYAL Oil Developer 3%/10 Vol. (1:1)

**COLOR 3**  
IGORA VIBRANCE Muted Desert 9-24  
+ IGORA VIBRANCE Activator Gel 1.9%/6 Vol. (1:1)

## *muted shadows*

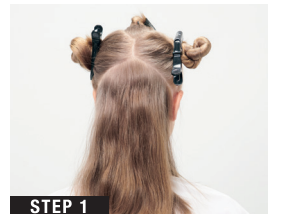
**COLOR 1**  
IGORA ROYAL Muted Desert 7-42  
+ IGORA ROYAL Oil Developer 3%/10 Vol. (1:1)

**COLOR 2**  
IGORA ROYAL Muted Desert 7-42 + IGORA ROYAL Muted Desert 9-42 (1:1)  
+ IGORA ROYAL Oil Developer 9%/30 Vol. (1:1)

**COLOR 3**  
IGORA ROYAL Muted Desert 9-42  
+ IGORA ROYAL Oil Developer 9%/30 Vol. (1:1)



BEFORE



STEP 1

Section the hair as shown creating a total of four sections.



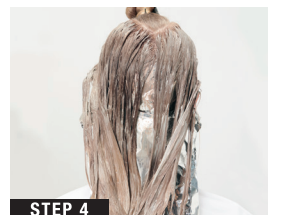
STEP 2

Apply COLOR 1 to the lower back section starting from roots to mid-lengths and ends.



STEP 3

For upper sections, apply COLOR 1 to the roots, COLOR 2 to mid-lengths and COLOR 3 to the ends.



STEP 4

Continue application of all three colors on whole upper section, ensuring that colors are well blended.



STEP 5

Continue technique on the top section, applying COLOR 1 only to 1 cm of root area, COLOR 2 to mid-lengths and COLOR 3 to the ends.



STEP 6

Leave to develop for up to 45 minutes. Rinse, shampoo, condition and style as desired.



OPEN AND SCAN  
FOR TUTORIAL



BEST DEMI-  
PERMANENT COLOR  
2 YEARS IN A ROW!

*Together. A passion for hair.*

Technical Support Line: 1-800-463-3081  
schwarzkopf-professional.ca

Instagram: @SchwarzkopfCAN

Facebook: SchwarzkopfProfessionalCanada

YouTube: SchwarzkopfProfessionalCanada

# IGORA *muted* DESERT

Introduisant le niveau supérieur de reflets capillaires neutres inspiré des paysages pâles, calmes et crayeux du désert. Le nouveau IGORA Muted Desert offre des nuances froides beiges et grises douces avec un fini poudreux.



Schwarzkopf  
PROFESSIONAL

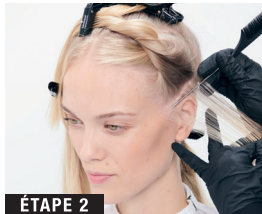


AVANT



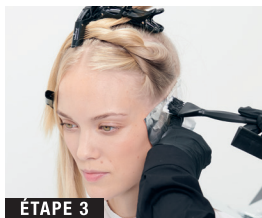
ÉTAPE 1

Sectionnez les cheveux tel que montré créant un total de quatre sections.



ÉTAPE 2

Débutez à la section avant gauche et travaillez en sections horizontales utilisant une technique de tressage.



ÉTAPE 3

Appliquez la COULEUR 1 à chacune des sections horizontales débutant à la racine. Isolez les sections avec des papiers alu pour assurer une précision maximale.



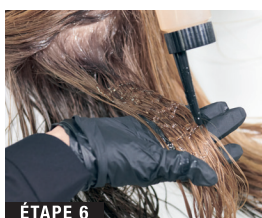
ÉTAPE 4

Continuez avec la même technique sur la section avant droite.



ÉTAPE 5

Appliquez la COULEUR 2 des racines aux pointes à la partie inférieure de la section arrière. Laissez développer jusqu'à 45 minutes. Rincez, lavez et conditionnez.



ÉTAPE 6

Appliquez la COULEUR 3 directement au lavabo en utilisant une application tête complète à la bouteille sur cheveux essorés à la serviette. Laissez développer 5 minutes puis rincez jusqu'à ce que l'eau soit claire. Conditionnez et coiffez tel que désiré.



## *douce lumière*

**COULEUR 1**  
IGORA ROYAL Muted Desert 9-24  
+ Révélateur Huile IGORA ROYAL - 9%/30 Vol. (1:1)

**COULEUR 2**  
IGORA ROYAL Muted Desert 7-24  
+ Révélateur Huile IGORA ROYAL - 3%/10 Vol. (1:1)

**COULEUR 3**  
IGORA VIBRANCE Muted Desert 9-24  
+ Gel Activateur IGORA VIBRANCE - 1.9%/6 Vol. (1:1)



OUVREZ 📷 ET  
NUMÉRISEZ  
POUR TUTORIEL

## *ombres douces*

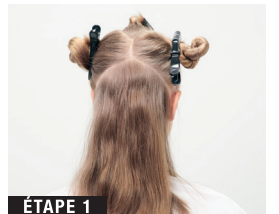
**COULEUR 1**  
IGORA ROYAL Muted Desert 7-42  
+ Révélateur Huile IGORA ROYAL - 3%/10 Vol. (1:1)

**COULEUR 2**  
IGORA ROYAL Muted Desert 7-42 + IGORA ROYAL Muted Desert 9-42 (1:1)  
+ Révélateur Huile IGORA ROYAL - 9%/30 Vol. (1:1)

**COULEUR 3**  
IGORA ROYAL Muted Desert 9-42  
+ Révélateur Huile IGORA ROYAL - 9%/30 Vol. (1:1)



AVANT



ÉTAPE 1

Sectionnez les cheveux tel que montré créant un total de quatre sections.



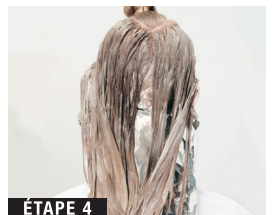
ÉTAPE 2

Appliquez la COULEUR 1 au bas de la section arrière en allant des racines aux longueurs.



ÉTAPE 3

Pour les sections supérieures, appliquez la COULEUR 1 aux racines, la COULEUR 2 aux longueurs et la COULEUR 3 aux pointes.



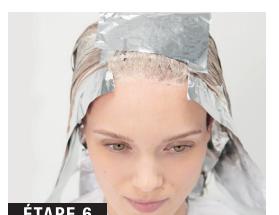
ÉTAPE 4

Continuez l'application des trois couleurs sur l'ensemble de la section supérieure vous assurant que les couleurs soient bien fusionnées.



ÉTAPE 5

Continuez la technique sur la section supérieure, appliquant la COULEUR 1 seulement à 1cm de la racine, la COULEUR 2 aux longueurs et la COULEUR 3 aux pointes.



ÉTAPE 6

Laissez développer jusqu'à 45 minutes. Rincez, lavez, conditionnez et coiffez tel que désiré.



MÉILLEURE COLORATION  
DEMI-PERMANENTE  
2 ANNÉES DE SUITE!

*Together. A passion for hair.*

Ligne de soutien technique: 1-800-463-3081  
schwarzkopf-professional.ca

📍 SchwarzkopfCAN

📘 SchwarzkopfProfessionalCanada

📺 SchwarzkopfProfessionalCanada