



ORIENTAÇÕES PARA FOTOGRAFIAS PARA BANCA DE HETEROIDENTIFICAÇÃO

FOTO DE FRENTE

- Posicione-se em frente a câmera, da cintura para cima;
- Rosto, braços e pescoço devem estar completamente visíveis;
- Mantenha uma postura ereta e olhe diretamente para a câmera.



FOTO DE PERFIL

- Ainda da cintura para cima, vire-se completamente de lado;
- Mantenha o rosto visível.

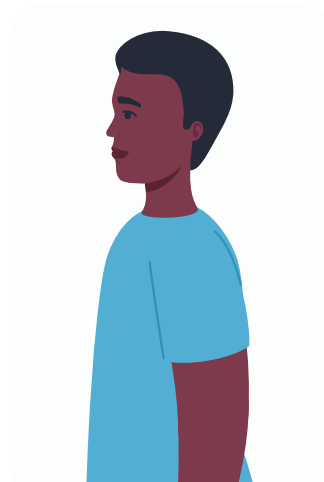


FOTO DO DORSO DA MÃO

- Estenda a mão com os dedos relaxados;
- Mantenha a palma da mão voltada para baixo.



ORIENTAÇÕES DA IMAGEM

- Fundo/parede branca;
- Ambiente com boa iluminação, de preferência com luz natural;
- Proibido uso de adereços como bonés, óculos, chapéus ou qualquer outro acessório que possa cobrir o rosto ou cabelo;
- O candidato não pode usar maquiagem ou aplicar filtros e edições na foto;
- As fotos devem ser anexadas separadamente;
- O arquivo pode ser: png/jpeg/pdf até 2mb.

