

INSTRUCTION DE MONTAGE DES ACCESSOIRES

MONTAGE PARE-CHOCS ARRIÈRE - PN 9AW#-801200-2000

VALABLE POUR: MY2020 CFORCE 600/625 & CFORCE 600 TOURING / 625 TOURING

AVANT DE COMMENCER : Lisez et comprenez les instructions avant de commencer tout travail. Assurez-vous que toutes les pièces sont présentes et que vous disposez de tous les outils nécessaires à l'assemblage.

REMARQUE : CFMOTO ne sera pas responsable des dommages causés par un assemblage incorrect. CFMOTO recommande que tous les accessoires d'origine doivent être assemblés par un revendeur CFMOTO agréé.

Avant l'assemblage, garez le véhicule sur une surface plane, placez le pignon de transmission en stationnement (P) et éteignez l'interrupteur à clé.

Zhejiang CFMOTO Power Co., Ltd. Tous droits réservés. La reproduction de ce document, même partielle, ainsi que la copie de toutes sortes, est autorisé uniquement avec l'autorisation écrite expresse du titulaire du droit d'auteur.

SIGNIFICATION DES SYMBOLES



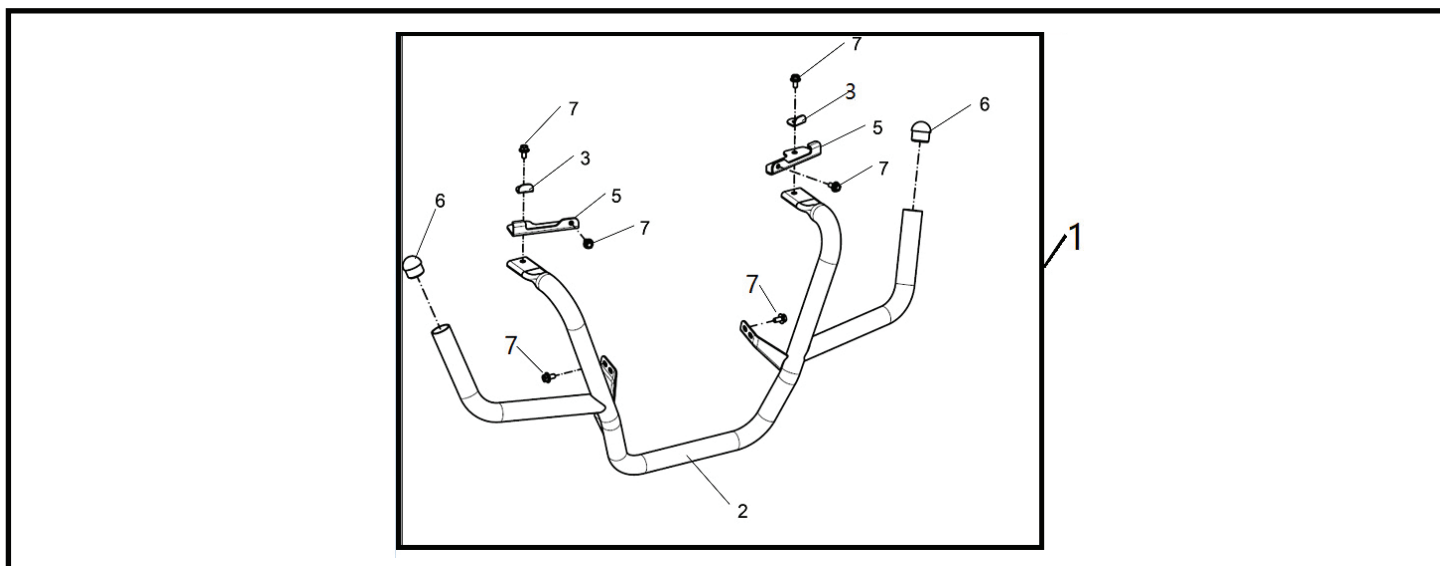
- Indique des informations avec plus de détails ou de conseils.



- Indique des informations d'avertissement ou de danger.

LISTE DES PIÈCES

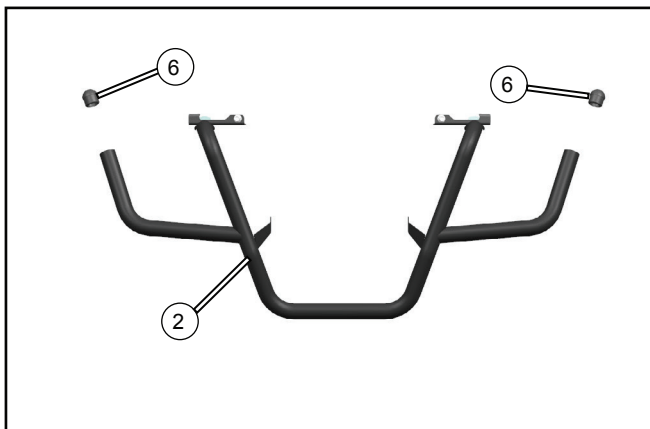
ITEM	NOM DE LA PIÈCE	NUMÉRO DE PIÈCE	QTÉ	REMARQUE
1	ENSEMBLE PARE-CHOCS ARRIÈRE	9AW#-801200-2000	1	Outils recommandés
2	PARE-CHOCS ARRIÈRE	9AW#-801210-2000	1	
3	SUPPORT DE POSITIONNEMENT	9AW#-801201-2000	2	
4	SUPPORT DE MONTAGE, LH	9AW#-801202-2000	1	
5	SUPPORT DE MONTAGE, RH	9AW#-801203-2000	1	
6	SUPPORT DE MONTAGE, LH	9DS#-801200-6000-20	2	
7	SUPPORT DE MONTAGE, RH	30006-080020870	6	



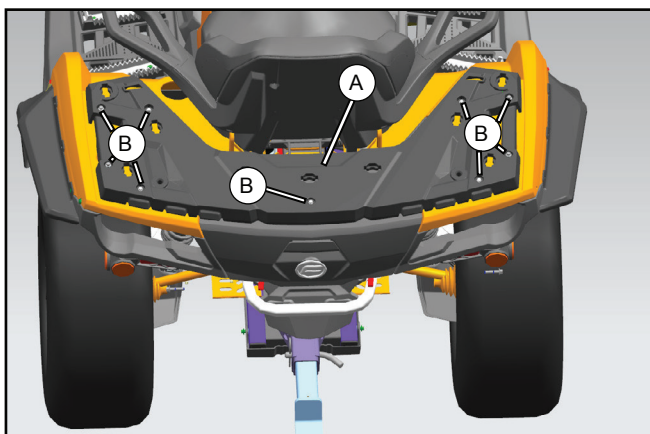
LISTE D'OUTILS

ITEM	DESCRIPTION	QTÉ	REMARQUE
1	DOUILLE 13MM	1	Outils recommandés
2	MARTEAU EN CAOUTCHOUC	1	
3	GANTS DE PROTECTION	1	

ASSEMBLAGE ET INSTALLATION

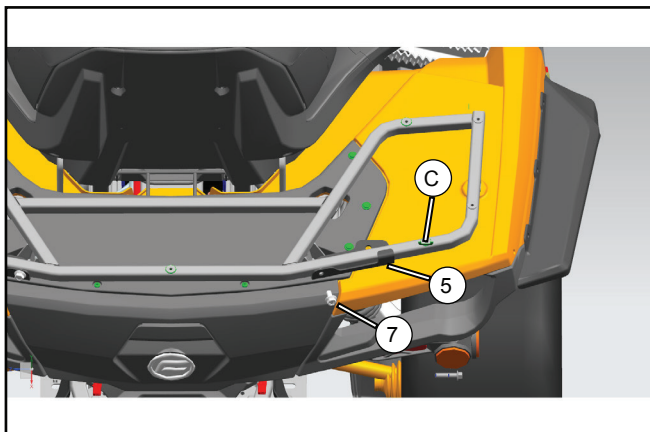


Utilisez un marteau en caoutchouc pour installer les bouchons (6) dans le pare-chocs arrière (2).



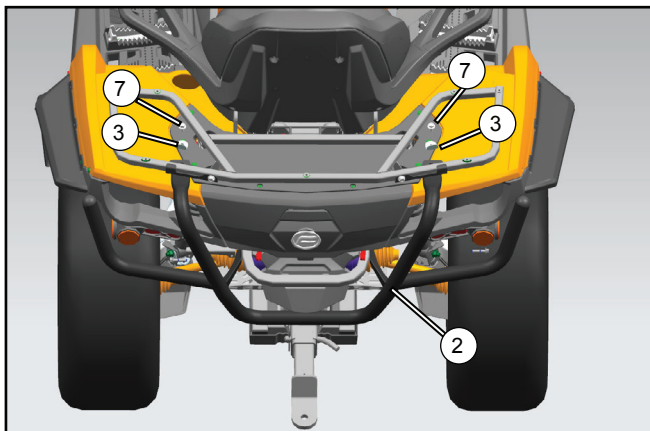
Retirez les boulons (B) et démontez le couvercle du porte-bagages arrière (A).

BOULON	M6X14	8010-000004	6-10N.m
--------	-------	-------------	---------



Installez le support de montage droit (5) sur le rack arrière (C) avec des boulons (7).

i Le support de montage gauche est installé de la même manière.



Placer les bracket de support (3) sur les boulons (7).

Alignez le support de pare-chocs supérieur (2) au support de montage (4,5) avec les trous de montage, puis installez les boulons (7).

i Ne pas entièrement serrer les boulons à ce moment.

ASSEMBLAGE ET INSTALLATION



Alignez le support de pare-chocs inférieur sur les trous de montage, puis installez les boulons **(7)**.

Serrez tous les boulons au couple spécifié.

BOULON	M8X16	300006-080016870	8-16N.m
--------	-------	------------------	---------



Installez le couvercle du porte-bagages arrière **(A)** avec des boulons **(B)**.

BOULON	M6x14	8010-000004	6-10N.m
--------	-------	-------------	---------