

COUVE-FLOR HÍBRIDA

**VENEZA**



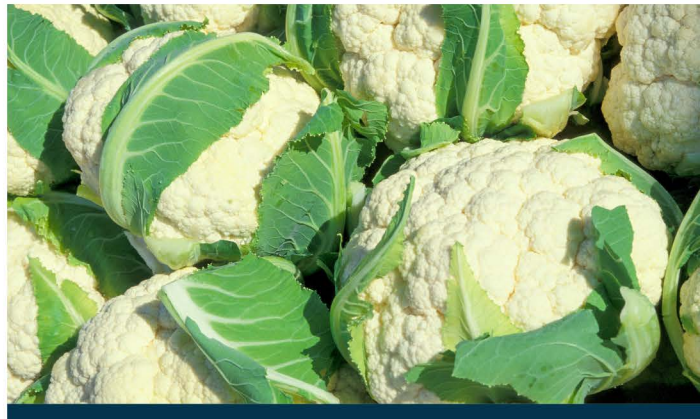
**Seminis**

### **Detalhes:**

**Veneza** é um couve-flor com plantas de porte médio, folhas eretas de coloração verde claro e tamanho grande, permitindo boa proteção de cabeça. Cabeças firmes e uniformes. Ideal para cultivos de verão.

### **Recursos:**

Peso médio da cabeça 1,2 a 1,5 kg. Coloração da cabeça branca à creme claro. Ciclo médio de 90 dias. Segmento de Verão.



### **Vantagens:**

Cabeça firme, grande com diâmetro médio entre - 18 a 22 cm - Alta sanidade foliar.

### **Características:**

Tamanho dos floretes - Longo  
Cor externa - Branco à Creme Claro  
Hábito da Planta - Ereta  
Estação de Colheita - Verão  
Estação de Semeadura - Verão  
Estação de Transplante - Verão

**HR = Resistência Alta** - A habilidade de uma variedade de plantas de restringir altamente as atividades de um patógeno específico ou inseto-praga e/ou restringir os sintomas e sinais de uma doença, quando comparada a variedades suscetíveis. Variedades com alta resistência podem apresentar alguns sintomas quando o patógeno especificado ou pressão da praga é grave. Cepas novas e/ou atípicas do patógeno ou praga específico podem superar a resistência. **IR= Resistência Intermediária** - A capacidade de uma variedade de plantas de restringir o crescimento e o desenvolvimento da praga ou patógeno especificado, mas pode apresentar maior variedade de sintomas em comparação com variedades com alta resistência. Variedades de plantas resistentes intermediárias mostrarão sintomas menos severos ou danos do que variedades de plantas suscetíveis quando cultivadas sob condições ambientais similares e / ou pragas ou pressão do patógeno. Em todas as resistências foram utilizados os nomes científicos das doenças e pragas. Para mais informações sobre nome popular, sintomas, danos econômicos e presença da doença/praga na sua região consulte técnicos locais. As resistências descritas em seus diferentes níveis (alta ou intermediária), referem-se às espécies e raças fisiológicas específicas, informadas para cada produto.



DISTRIBUIDOR - PR/SC/MS:  
**TECSEED INDÚSTRIA E COMÉRCIO LTDA.**  
55 41 3266-0131 | [www.tecseed.com.br](http://www.tecseed.com.br) | [contato@tecseed.com.br](mailto:contato@tecseed.com.br)

